



PRZYCZEPY NISKOPODWOZIOWE



PRZYCZEPA NISKOPODWOZIOWA RC2100 _____ **54**

PRZYCZEPY NISKOPODWOZIOWE RC2100, RC2100-1, RC2100-2 _____ **56**



Przyczepa **PRONAR RC3100** największą maszyną tego typu w ofercie Pronaru. Laweta o ładowności 18.tony z powrotem znajdzie zastosowanie w co najmniej kilku branżach, a dzięki bogatej palecie dostępnych opcji łatwo będzie można ją dostosować do konkretnych zadań stawianych jej przez odbiorców. Maszyna jest dedykowana głównie do pracy z ciągnikami o mocy co najmniej 104 KM. Konstrukcja lawety została oparta na trzosiowym zawieszeniu na resorach parabolicznych. W przyczepie zastosowano osie o nacisku 8t na każdą, a jej łączna dopuszczalna masa całkowita wynosi 24 tony. Przy zamontowaniu innego niż standardowy układ jezdnego DMC może zostać zwiększona do maksymalnie 30 ton. Przyczepę przystosowano do transportu z maksymalną prędkością 40 km/h, jednak przewidziano również opcję zwiększenia jej do 60 km/h. Niewątpliwym atutem maszyny jest zastosowanie kół bliźniaczych, co m.in. zapobiega zapadaniu się ich w bardzo grząskim gruncie. Bezpieczeństwo transportu i komfort pracy podnosi standardowo montowany automatyczny regulator siły hamowania (ALB).

PRONAR RC3100



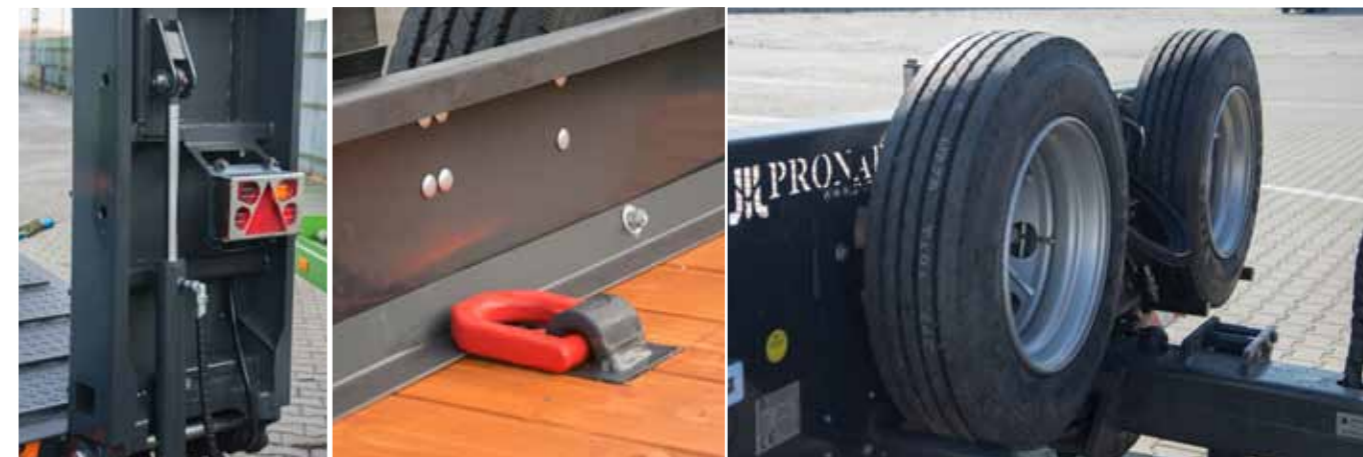
DANE TECHNICZNE:

	RC3100
Dopuszczalna masa całkowita: [kg]	24000
Ładowność: [kg]	18540
Masa własna: [kg]	5460
Powierzchnia ładunkowa części poziomej (+ poszerzenia): [m ²]	17,3 (+3)
Powierzchnia ładunkowa całkowita (+ poszerzenia): [m ²]	21,3 (+3,7)
Długość części poziomej platformy: [mm]	6800
Długość całkowita platformy: [mm]	8340
Długość najazdów: [mm]	1900
Szerokość podłogi bez poszerzeń (z poszerzeniami): [mm]	2540 (3000)
Wymiary gabarytowe (długość/szerokość/ wysokość): [mm]	10410/2550/2500
Materiał podłogi:	deski drzewa 45 mm
Wysokość platformy od podłoża: [mm]	930
Liczba osi:	3
Nacisk na oś: [kg]	8000
Nacisk na zaczep: [kg]	3000
Zawieszenie:	resory paraboliczne
Rozmiar ogumienia:	podwójne 215/75 R17.5
Prędkość konstrukcyjna: [km/h]	40 lub 60
Uchwyty ładunkowe (z najazdami): [szt.]	19 (23)
Minimalne zapotrzebowanie mocy ciągnika: [KM/kW]	104 / 76.4

Zawieszenie na resorach parabolicznych



Żółte światło ostrzegawcze – tzw.: „kogut”



Mechaniczny system opuszczania/podnoszenia najazdów

Ucho pociągowe do mocowania ładunków

2 koła zapasowe - opcjonalnie

WYPOSAŻENIE STANDARDOWE:

RC3100

Podłoga: deska sosna/świerk – 45 mm.
 Hamulce bębnowe.
 Zawieszenie mechaniczne resorowane.
 Hamulec postojowy – ręczny na korbę.
 Instalacja elektryczna 12V.
 Oświetlenie LED.
 Przewód przyłączeniowy instalacji oświetleniowej – spiralny.
 Mechaniczny system opuszczania/podnoszenia najazdów z zabezpieczeniem przed przypadkowym otwarciem.
 Nogi podporowe w tylnej części przyczepy.
 Kliny pod koła: 2 sztuki.
 Trójkąt wyróżniający pojazdy wolnobieżne.
 Materiały malarskie chemoutwardzalne dwuskładnikowe o wysokiej trwałości i odporności na UV.
 Kolorystyka: RAL7021 lub wg zapotrzebowania.
 Skrzynka narzędziowa (-50 l).

WYPOSAŻENIE DODATKOWE:

Hydrauliczny system opuszczania/podnoszenia najazdów
 Hydrauliczny system opuszczania/podnoszenia najazdów z zaworem pływającym
 Instalacja hamulcowa hydrauliczna jednoprzewodowa
 Zaczep dyszla: sztywny Ø50
 obrotowy Ø50
 sztywny Ø40
 Poszerzenia podłogi + deski (sosna/świerk)
 Podłoga dąb
 Wyciągarka hydrauliczna
 Zbiornik na wodę (30 l) z dozownikiem mydła
 Skrzynka narzędziowa (-50 l)
 Tablice oznakowania ponadgabarytu
 Żółte światło ostrzegawcze – tzw.: „kogut”
 Licznik kilometrów (montowany w osi)
 Zderzak tylny homologowany – wymagane przy homologacji EU
 Chłapacze kół tylnych
 Limitery ładunku (4szt.)
 Wkładka na pochylną część podłogi
 Koło zapasowe (1szt.) 215/75R17.5



RC3100 3-osiowa przyczepa niskopodwoziowa



Przyczepy typu **PRONAR RC2100, RC 2100/1, RC 2100/2** reprezentują rodzinę uniwersalnych tandemowych przyczep niskopodwoziowych, których głównym przeznaczeniem jest transport maszyn i sprzętu. Wyposażone są standardowo w bliźniacze koła co powoduje, że przyczepy nie zapadają się w gruncie. Przyczepy posiadają układ zawieszenia na resorach parabolicznych i osiach o naciskach 8T na każdą oraz amortyzowany dyszel o dopuszczalnym nacisku 3T. Wszystkie przyczepy typu RC są standardowo przystosowane do prędkości 40 km/h i mogą dodatkowo zostać wyposażone we wzmocnione osie przystosowane do prędkości 60 km/h. Pełna amortyzacja przyczepy podnosi bezpieczeństwo i komfort podczas przewożenia ładunków po nierównych nawierzchniach. Standardowo platformy mają szerokość około 2500mm i są wyposażone w wygodny i bezpieczny w użyciu mechaniczny układ składania i rozkładania najazdów, który opcjonalnie może zostać zastąpiony układem hydraulicznym. W modelach **RC 2100/1** i **RC 2100/2** szerokość platform ładunkowych może zostać zwiększona dzięki opcjonalnym składanym poszerzeniom, oraz mogą one zostać wyposażone w dodatkową hydrauliczną wciągarkę, ułatwiającą pracę. Przyczepa **PRONAR RC 2100/2** posiada również dzięki specjalnej nadstawie możliwość przedłużenia płaskiej części platformy na całą długość przyczepy. Przyczepy **PRONAR RC2100, RC 2100/1, RC 2100/2** zostały skonstruowane z najwyższej jakości materiałów, stali konstrukcyjnej o wysokiej wytrzymałości i z zastosowaniem dwuskładnikowych materiałów malarskich chemoutwardzalnych o wysokiej odporności na warunki zewnętrzne. Uwzględniane już w procesie projektowania i konstruowania opinie użytkowników podobnych przyczep, pozwoliły stworzyć trwałe, łatwe w użytkowaniu i bezpieczne przyczepy niskopodwoziowe.

PRONAR RC2100

PRONAR RC2100-1

PRONAR RC2100-2



DANE TECHNICZNE:	RC2100	RC2100-1	RC2100-2
Dopuszczalna masa całkowita: [kg]	19000	19000	19000
Ładowność: [kg]	14700	14500	14900
Masa własna: [kg]	4300	4500	4100
Powierzchnia ładunkowa części poziomej (+ poszerzenia): [m ²]	14,0 (+ 2,7)	15,3 (+ 3,0)	14,0
Powierzchnia ładunkowa całkowita (+ poszerzenia): [m ²]	17,9 (+ 3,4)*	19,2 (+ 3,8)*	17,9*
Długość części poziomej platformy: [mm]	5500	6000	5500
Długość całkowita platformy: [mm]	7020*	7520*	7020*
Długość najazdów: [mm]	1900	1900	1900
Szerokość podłogi bez poszerzeń (z poszerzeniami): [mm]	2540 (3040)	2540 (3040)	2540 (-)***
Wymiary gabarytowe (długość/szerokość/ wysokość): [mm]	9160/2550/2500*	9590/2550/2500*	9450/2550/2460*
Materiał podłogi: [mm]	deski drzew iglastych 45mm	deski drzew iglastych 45 mm	deski drzew iglastych 45 mm
Wysokość platformy od podłoża: [mm]	935	935	930
Liczba osi: [szt]	2	2	2
Nacisk na oś: [kg]	8000	8000	8000
Nacisk na zaczep: [kg]	3000	3000	3000
Zawieszenie:	resory paraboliczne	resory paraboliczne	resory paraboliczne
Rozmiar ogumienia:	podwójne 215/75 R 17,5	podwójne 215/75 R 17,5	podwójne 215/75 R 17,5
Prędkość konstrukcyjna: [km/h]	40	40	40
Ilość uchwytów do mocowania ładunku: [mm]	11	11	10
Minimalne zapotrzebowanie mocy ciągnika: [KM/kW]	104/76,4	104/76,4	104/76,4

* Wymiary podane przy złożonych najazdach, bez poszerzeń

** Przy wyposażeniu dodatkowym

***Przyczepa RC2100-2 nie jest przystosowana do montażu poszerzeń

Wciągarka hydrauliczna w wyposażeniu dodatkowym



Amortyzowany mechanicznie dyszel i hydrauliczna noga podporowa



System poszerzenia powierzchni ładunkowej



WYPOSAŻENIE STANDARDOWE:

RC2100

Platforma ładunkowa z podłogą drewnianą w części poziomej głównej
Platforma ładunkowa z podłogą stalową z powierzchnią antypoślizgową w części tylnej pochylonej
Uchwyt do mocowania ładunku chowane w stalowych obrzeżach bocznych platformy
Mechaniczny system opuszczania/podnoszenia najazdów z zabezpieczeniem przed przypadkowym otwarciem
Nogi podporowe mechaniczne, teleskopowe w tylnej części przyczepy
Prostokątna rama podwozia o wysokiej wytrzymałości
Zawieszenie tandem na 4 resorach parabolicznych z osiami sztywnymi wyposażonymi w hamulce bębnowe
Dyszel sztywny do łączenia z dolnym zaczepem ciągnika, amortyzowany spiralnymi sprężynami stalowymi
Podpora dyszla hydrauliczna, prosta, składana
Zaczep dyszla: kulowy ø80
Instalacja hamulcowa pneumatyczna dwuprzewodowa z ALB
Postojowy hamulec ręczny z korbą
Instalacja oświetlenia 12V, z hermetycznymi połączeniami, z bocznym i przednim oświetleniem obrysowym LED
Tylne lampy oświetleniowe z kratkami zabezpieczającymi przed uszkodzeniem
Przewód przyłączeniowy, spiralny, instalacji oświetleniowej
Boczne zabezpieczenia (ostony)
Dwa kliny do kół umieszczone w ocynkowanych kieszeniach
Kosz na wyposażenie pod podłogą
Trójkąt wyróżniający pojazdy wolno poruszające się
System lakierniczy o wysokiej odporności antykorozyjnej z zastosowaniem materiałów malarskich chemoutwardzalnych dwuskładnikowych dających dużą trwałość powłok lakierniczych i odporność na UV
Kolorystyka malowania pomarańczowy RAL 2008

WYPOSAŻENIE DODATKOWE:

Osie na 60km/h, hamulce bębnowe
Hydrauliczny system opuszczania i podnoszenia najazdów z zaworem pływającym
Hydrauliczny system opuszczania i podnoszenia najazdów z zaworem pływającym
Instalacja hamulcowa pneumatyczna dwuprzewodowa z ALB Knorr,
Instalacja hamulcowa pneumatyczna jednoprzewodowa z ALB
Instalacja hamulcowa pneumatyczna dwuprzewodowa ALB - 60 km/h
Instalacja hamulcowa hydrauliczna (zgodnie z homologacją PL nie dopuszcza się do stosowania w Polsce)
Instalacja hamulcowa kombinowana (pneumatyczna 2przewod.+hydrauliczna)
Instalacja hamulcowa kombinowana (pneumatyczna 2przewod.+hydrauliczna z mechanicznym zaworem zabezp.)
Instalacja hamulcowa kombinowana (pneumatyczna 2przewod.+hydrauliczna z elektrycznym zaworem zabezp. i regulatorem siły hamowania)
Zaczep dyszla sztywny ø50
Zaczep dyszla obrotowy ø50
Zaczep dyszla sztywny ø40
Podłoga z desek dębowych 45 mm grubości
Poszerzenia podłogi obustronne + deski (sosna/świerk)
Wciągarka hydrauliczna
Koło zapasowe: 1 szt lub 2szt mocowane na ścianie przedniej
Zbiornik na wodę (30 l) z dozownikiem mydła
Skrzynka narzędziowa (-50 l)
Kolorystyka malowania wg systemu oznaczania kolorów RAL CLASSIC do zastosowań przemysłowych, przez podanie napisu RAL CLASSIC i czterech cyfr z palety wzorców
Trójkąt wyróżniający pojazdy wolno poruszające się

RC2100-1

Platforma ładunkowa z podłogą drewnianą w części poziomej głównej
Platforma ładunkowa z podłogą stalową z powierzchnią antypoślizgową w części tylnej pochylonej
Uchwyt do mocowania ładunku chowane w stalowych obrzeżach bocznych platformy
Mechaniczny system opuszczania/podnoszenia najazdów z zabezpieczeniem przed przypadkowym otwarciem
Nogi podporowe mechaniczne, teleskopowe w tylnej części przyczepy
Prostokątna rama podwozia o wysokiej wytrzymałości
Zawieszenie tandem na 4 resorach parabolicznych z osiami sztywnymi wyposażonymi w hamulce bębnowe
Dyszel sztywny do łączenia z dolnym zaczepem ciągnika, amortyzowany spiralnymi sprężynami stalowymi
Podpora dyszla hydrauliczna, prosta, składana
Zaczep dyszla: kulowy ø80
Instalacja hamulcowa pneumatyczna dwuprzewodowa z ręcznym regulatorem siły hamowania
Postojowy hamulec ręczny z korbą
Instalacja oświetlenia 12V, z hermetycznymi połączeniami, z bocznym i przednim oświetleniem obrysowym LED
Tylne lampy oświetleniowe z kratkami zabezpieczającymi przed uszkodzeniem
Przewód przyłączeniowy, spiralny, instalacji oświetleniowej
Boczne zabezpieczenia (ostony)
Dwa kliny do kół umieszczone w ocynkowanych kieszeniach
Kosz w przedniej części przyczepy
Trójkąt wyróżniający pojazdy wolno poruszające się
System lakierniczy o wysokiej odporności antykorozyjnej z zastosowaniem materiałów malarskich chemoutwardzalnych dwuskładnikowych dających dużą trwałość powłok lakierniczych i odporność na UV
Kolorystyka malowania pomarańczowy RAL 2008

Osie na 60km/h, hamulce bębnowe
Hydrauliczny system opuszczania i podnoszenia najazdów z ręcznym regulatorem siły hamowania
Instalacja hamulcowa pneumatyczna jednoprzewodowa z ręcznym regulatorem siły hamowania
Instalacja hamulcowa pneumatyczna dwuprzewodowa z ALB
Instalacja hamulcowa hydrauliczna z regulatorem siły hamowania
Instalacja hamulcowa hydrauliczna jednoprzewodowa (zgodnie z homologacją PL nie dopuszcza się do stosowania w Polsce)
Instalacja hamulcowa hydrauliczna z mechanicznym zabezpieczeniem
Instalacja hamulcowa kombinowana (pneumatyczna 2przewod.+hydrauliczna)
Instalacja hamulcowa kombinowana (pneumatyczna 2przewod.+hydrauliczna z mechanicznym zaworem zabezp.)
Instalacja hamulcowa kombinowana (pneumatyczna 2przewod.+hydrauliczna z elektrycznym zaworem zabezp. i regulatorem siły hamowania)
Zaczep dyszla sztywny ø50
Zaczep dyszla obrotowy ø50
Zaczep dyszla sztywny ø40
Podłoga z desek dębowych 45 mm grubości
Poszerzenia podłogi obustronne + deski (sosna/świerk)
Wciągarka hydrauliczna
Koło zapasowe: 1 szt lub 2szt mocowane na ścianie przedniej
Zbiornik na wodę (30 l) z dozownikiem mydła
Skrzynka narzędziowa (-50 l)
Poszerzone najazdy
Kolorystyka malowania wg systemu oznaczania kolorów RAL CLASSIC do zastosowań przemysłowych, przez podanie napisu RAL CLASSIC i czterech cyfr z palety wzorców

RC2100-2

Platforma ładunkowa z podłogą drewnianą w części poziomej głównej
Platforma ładunkowa z podłogą stalową z powierzchnią antypoślizgową w części tylnej pochylonej
Uchwyt do mocowania ładunku
Mechaniczny system opuszczania/podnoszenia najazdów z zabezpieczeniem przed przypadkowym otwarciem
Nogi podporowe mechaniczne, stałe na najazdach
Prostokątna rama podwozia o wysokiej wytrzymałości
Zawieszenie tandem na 4 resorach parabolicznych, z wahaczami wyrównawczymi, z osiami sztywnymi wyposażonymi w hamulce bębnowe
Dyszel sztywny do łączenia z dolnym zaczepem ciągnika, amortyzowany spiralnymi sprężynami stalowymi
Podpora dyszla mechaniczna, prosta, składana
Zaczep dyszla: obrotowy ø50
Instalacja hamulcowa hydrauliczna jednoprzewodowa
Postojowy hamulec ręczny z korbą
Instalacja oświetlenia 12V, z hermetycznymi połączeniami, z bocznym i przednim oświetleniem obrysowym LED
Tylne lampy oświetleniowe z kratkami zabezpieczającymi przed uszkodzeniem
Przewód przyłączeniowy, spiralny, instalacji oświetleniowej
Boczne zabezpieczenia (ostony)
Dwa kliny do kół umieszczone w ocynkowanych kieszeniach
Kosz w przedniej części przyczepy
Trójkąt wyróżniający pojazdy wolno poruszające się
System lakierniczy o wysokiej odporności antykorozyjnej z zastosowaniem materiałów malarskich chemoutwardzalnych dwuskładnikowych dających dużą trwałość powłok lakierniczych i odporność na UV
Kolorystyka malowania pomarańczowy RAL 2008

Zaczep dyszla: kulowy ø80
Zaczep dyszla: stały ø50,
Zaczep dyszla: stały ø40
Hydrauliczna noga podporowa - prosta, składana
Instalacja hamulcowa: pneumatyczna dwuprzewodowa z ALB
Hydrauliczny system opuszczania/podnoszenia najazdów
Wkładka na tylną pochyloną część podłogi przedłużająca poziomą powierzchnię ładunkową
Koło zapasowe: 1 szt lub 2szt mocowane na ścianie przedniej
Wykonanie wg przepisów francuskich
Kolorystyka malowania wg systemu oznaczania kolorów RAL CLASSIC do zastosowań przemysłowych, przez podanie napisu RAL CLASSIC i czterech cyfr z palety wzorców 107

Mechaniczny lub (opcjonalnie) hydrauliczny system opuszczania najazdów



Zawieszenie tandem na resorach parabolicznych

