



PRZYCZEPY DO BIOMASY



PRZYCZEPA PRONAR T400	166
PRZYCZEPA PRONAR T400R	168

PRONAR T400 - idealna przyczepa do przewozu biomasy. Daje olbrzymie oszczędności w procesie dostarczania transportowanej masy do punktów jej magazynowania lub przetwarzania. Nadwozie przyczepy zbudowane jest ze skręconej konstrukcji ramowej usztywniającej ściany z ocynkowanego profilu trapezowego. Podłoga skrzyni ma kształt trapezowy, a tylna część skrzyni jest szersza od części przedniej, co gwarantuje szybki i bezproblemowy wyładunek. W przyczepie **T400** zastosowano zawieszenie typu tandem z kierowaną biernie tylną osią, dzięki czemu podczas skręcania przyczepa nie niszczy darni.

DANE TECHNICZNE	T400
Technicznie (konstrukcyjnie) dopuszczalna masa całkowita [kg]	23000
Dopuszczalna masa całkowita [kg]	22000
Ładowność [kg]	14550
Masa własna [kg]	7450
Pojemność ładunkowa [m ³]	40
Powierzchnia ładunkowa [m ²]	16,84
Długość skrzyni ładunkowej wewnątrz [mm]	8000
Szerokość podłogi skrzyni ładunkowej wewnątrz [mm]	Trapez 2080/2130
Wymiary gabarytowe (długość/szerokość/ wysokość) [mm]	10100/2900/3950
Wysokość ścian skrzyni [mm]	2260
Grubość blachy ścian bocznych [mm]	0,75
Wysokość podłogi skrzyni ładunkowej od podłoża [mm]	1690
Rozstaw kół [mm]	2200
Rozstaw osi [mm]	1810
Zawieszenie	Tandem na resorach parabolicznych z biernym układem skrętu.
Obciążenie oka dyszla [kg]	2000
Rozmiar ogumienia	700/50-26,5
Prędkość konstrukcyjna [km/h]	40
Minimalne zapotrzebowanie mocy ciągnika [KM/kW]	160/118

WYPOSAŻENIE STANDARDOWE:

WYPOSAŻENIE DODATKOWE:

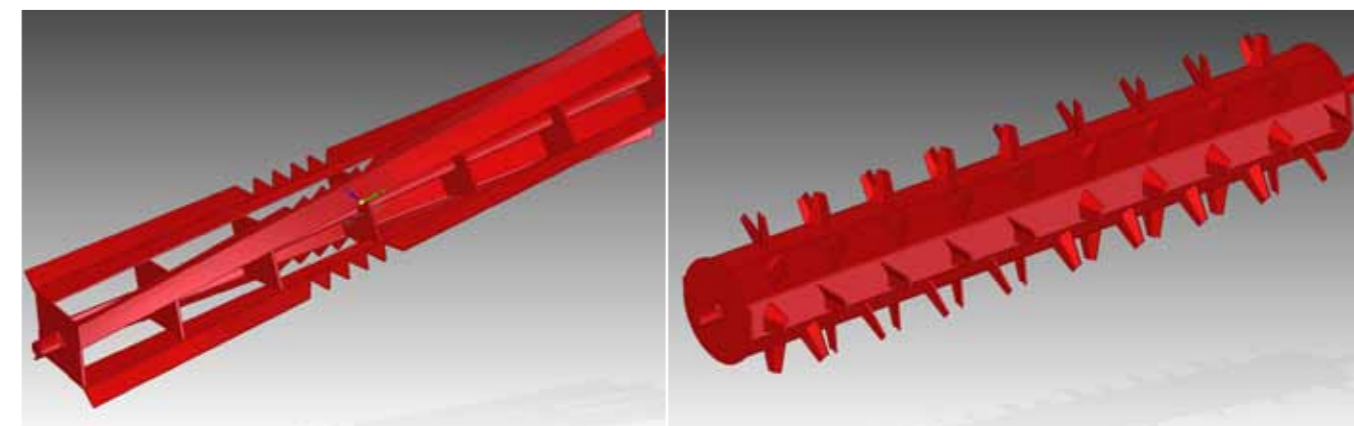
T400

Skrzynia ładunkowa z przykręcanymi ścianami, przystosowana do dodatkowego zamontowania walców dozujących, napędu walców dozujących i wału przegubowo teleskopowego
 Ściany z profili trapezowych z powłoką ALU-CYNK
 Płyta podłogowa drewniana z metalowymi prowadnicami łańcuchów przenośnika
 Ściana tylna podnoszona hydraulicznie
 Ściana przednia ażurowa
 Nadstawa przednia ażurowa odchylana hydraulicznie
 Linki spinające ściany
 Mechaniczne ryglowanie ściany tylnej
 Rama podwozia: prostokątna z profili zamkniętych
 Zawieszenie tandem na 4 resorach parabolicznych, z wahaczami wyrównawczymi, z rozstawem osi 1810mm, z przednią osią sztywną i tylną kierowaną biernie, z hamulcami bębnowymi o wymiarach Ø406x140mm
 Oś na 60 km/h
 Dyszel sztywny amortyzowany elastomerami, dołączenia z dolnymi zaczepami ciągnika
 Rodzaj zaczepu dyszla: obrotowy z okiem 50mm
 Rodzaj podpory dyszla: prosta, mechaniczna, teleskopowa
 Sterowanie hydrauliczne z rozdzielacza ciągnika
 Podajnik podłogowy: 4-łańcuchowy, listwowy z centralnym smarowaniem łożysk przednich przenośnika
 Napęd podajnika podłogowego: hydrauliczny, podwójny, z dwóch stron przyczepy
 Instalacja hamulcowa pneumatyczna dwuprzewodowa
 Postojowy hamulec ręczny z korbą
 Dwa kliny do kół umieszczone w ocynkowanych kieszeniach
 Instalacja oświetlenia 12V
 Tylny lampy oświetleniowe z kratkami zabezpieczającymi przed uszkodzeniem
 Błotniki nad kołami
 Tylny urządzenie najazdowe, odkładane
 System lakierniczy o wysokiej odporności antykorozyjnej z zastosowaniem materiałów malarskich chemoutwardzalnych dwuskładnikowych dających dużą trwałość powłok lakierniczych i odporność na UV
 Kolorystyka malowania ramy dolnej, dyszla, osi, błotników, belki tylnej: czerwony RAL 3000 PRONAR
 Kolorystyka malowania skrzyni ładunkowej: zielony RAL 6010 PRONAR
 Kolorystyka profilowanych ścian bocznych: naturalny ALUCYNK

Rodzaj zaczepu dyszla: sztywny z pow. kulową K80 mm
 Płyta podłogowa z blachy stalowej o grubości 3mm z metalowymi prowadnicami łańcuchów przenośnika
 Walce dozujące do siewki kukurydzianej z siewkarni polowej, z napędem z wałem ze sprzęgłem automatycznym i wałem przyłączeniowym przegubowo teleskopowym - zwykłym
 Walce dozujące do zielonki z siewkarni polowej, z napędem z wałem ze sprzęgłem automatycznym i wałem przyłączeniowym przegubowo teleskopowym - zwykłym
 Instalacja hamulcowa pneumatyczna jednoprzewodowa
 Instalacja hamulcowa pneumatyczna dwuprzewodowa z ALB
 Instalacja hamulcowa hydrauliczna
 Koło zapasowe luzem
 Tylny zaczep manualny, amortyzowany
 Tylny zaczep automatyczny
 Koła z ogumieniem 710/50R26,5
 Kolorystyka malowania wg systemu oznaczania kolorów RAL CLASSIC do zastosowań przemysłowych, przez podanie napisu RAL CLASSIC i czterech cyfr z palety wzorców (Kolorystyka profilowanych ścian bocznych: naturalny ALUCYNK)
 Trójkąt wyróżniający pojazdy wolno poruszające się

Przenośnik podwójny (4ładunkowy)

Dyszel amortyzowany elastomerami



Wálki dozujące do siewki kukurydzianej

Wálki dozujące do biomasy.



PRONAR T400

Zawieszenie tandem z kierowaną biernie osią tylną gwarantuje mniejsze zużycie opon i ułatwia manewrowanie przyczepą i zapobiega niszczeniu darni

40m³ pojemności ogranicza koszt transportu

Hydrauliczny napęd podajnika z przekładniami z obu stron przyczepy





Przyczepa samobierająca T400R powstała na bazie przyczepy objętościowej T400 i ma pojemność 41 m³. Jej duża ładowność i przepustowość sprawiają, że jest to jedna z najlepszych tego typu maszyn na rynku. Oznacza brak konieczności stosowania dodatkowego sprzętu na etapie zbioru zielonki i jej transportu, mniejsze zużycie paliwa, prostą organizację pracy, gwarantuje bardzo dużą dokładność cięcia, komfort i bezpieczeństwo pracy oraz wysoką wydajność od zbioru do rozładunku.

PRONAR T400R



TECHNICAL DATA	T400R
Technicznie (konstrukcyjnie) dopuszczalna masa całkowita: [kg]	28000
Dopuszczalna masa całkowita: [kg]	24000
Ładowność: [kg]	12500
Masa własna: [kg]	11500
Pojemność ładunkowa: [m ³]	41
Pojemność ładunkowa przy średnim sprasowaniu: [m ³]	72
Długość skrzyni ładunkowej wewnątrz: [mm]	7840
Szerokość skrzyni ładunkowej wewnątrz: [mm]	2300
Wysokość ścian skrzyni: [mm]	2280
Wymiary gabarytowe (dł./szer./wys.): [mm]	10750 / 2850 / 3990
Grubość blachy ścian bocznych: [mm]	0,75
Wysokość platformy od podłoża: [mm]	1700
Szerokość podbieracza: [mm]	2000
Całkowita liczba palców podbieracza: [szt.]	240 (120 podwójnych)
Średnica rotora: [mm]	800
Liczba noży mechanizmu tnącego (rotora): [szt.]	45
Teoretyczna długość cięcia: [mm]	34
Rozstaw kół: [mm]	2200
Rozstaw osi: [mm]	1810
Zawieszenie:	hydrauliczne, tandem
Obciążenie oka dyszla: [kg]	4000
Rozmiar ogumienia:	700/50-26,5
Prędkość konstrukcyjna: [km/h]	40
Minimalne zapotrzebowanie mocy ciągnika: [KM/kW]	182/133,8
Obroty WOM ciągnika [obr./min]	1000
Wymagania dotyczące parametrów układu hydrauliki zewnętrznej ciągnika:	
- max. ciśnienie [bar]	200
- max. wydatek [ltr./min.]	130

Podbieracz krzywkowy z ośmioma rzędami palców podbierających z rolką i skrętnymi kołami kopiującymi



T400R

WYPOSAŻENIE STANDARDOWE:

Rama podwozia spawana z prostokątnych zamkniętych profili
 Dyszel hydraulicznie amortyzowany z płynną regulacją wysokości do łączenia z zaczepami ciągnika (hitch, piton fix, kulowy K80)
 Zaczep dyszla obrotowy z okiem Ø50mm do łączenia z zaczepami ciągnika - hitch lub piton fix podpora dyszla teleskopowa z dwustopniową przekładnią
 Hydrauliczne zawieszenie tandem z czterema półresorami stalowymi, z rozstawem osi 1810mm, z przednią osią sztywną i tylną osią kierowaną biernie, zawieszenie stabilizowane i regulowane hydraulicznie
 Skrzynia ładunkowa z przykręcanymi ścianami, przystosowana do dodatkowego zamontowania walców dozujących z napędem
 Ściany z profili trapezowych z powłoką ALU-CYNK
 Ściana przednia azurowa
 Płyta podłogowa drewniana z metalowymi prowadnicami łańcuchów przenośnika
 Przenośnik łańcuchowy z sześcioma łańcuchami z 2-stopniowym napędem hydraulicznym
 Ściana tylna podnoszona hydraulicznie
 Podbieracz krzywkowy z ośmioma rzędami palców podbierających z rolką i skrętnymi kołami kopiującymi
 Rotor załadunkowy z ośmioma spiralnie ułożonymi rzędami ramion wykonanych z trudnościelnej stali
 Belka nożowa wyposażona w 45 indywidualnie osadzonych noży, każdy zabezpieczony przed uszkodzeniem z możliwością wychylania podczas kolizji
 Centralny układ hydrauliczny sterowany z pulpitu umieszczonego w kabinie ciągnika
 Instalacja hamulcowa pneumatyczna dwuprzewodowa z automatycznym (ALB) regulatorem siły hamowania
 Instalacja elektryczna z bocznymi światłami obrysowymi
 Wał przegubowo-teleskopowy, szerokokątny
 Metalowe błotniki
 Dwa kliny do kół umieszczone w ocynkowanych kieszeniach
 Instalacja oświetlenia 12V
 Tyłne lampy oświetleniowe z kratkami zabezpieczającymi przed uszkodzeniem
 Materiały malarskie chemoutwardzalne dwuskładnikowe o wysokiej trwałości i odporności na UV
 Kolorystyka malowania (ramy dolnej, dyszla, osi, błotników, belki tylnej): czerwony RAL 3000 PRONAR
 Kolorystyka malowania skrzyni ładunkowej: zielony RAL 6010 PRONAR
 Kolorystyka profilowanych ścian bocznych: naturalny ALUCYNK

WYPOSAŻENIE DODATKOWE:

Zaczep dyszla sztywny K80mm do łączenia z kulowym zaczepem ciągnika
 Zaczep dyszla sztywny z okiem Ø50mm do łączenia z zaczepami ciągnika - hitch lub piton fix
 Koła z ogumieniem 800/45R26,5

Ściana tylna podnoszona hydraulicznie, skrzynia przystosowana do montażu walców dozujących z napędem



Przenośnik z 6-cio ma łańcuchami



Rotor załadunkowy z trudnościelnej blachy

