

KOMPAKTOWE ŁADOWARKI KOŁOWE

W50C | W60C | W70C | W80C





Wysoka produktywność oparta na doświadczeniu.

Wszechstronne i kompaktowe ładowarki kołowe serii C marki New Holland to zupełnie nowa konstrukcja, która stanowi świeżą alternatywę dla tradycyjnych rozwiązań w zakresie transportu materiałów w gospodarstwach rolnych.

Niski całkowity koszt posiadania

Modele serii C są wyposażone w zaawansowany, 4-cylindrowy, silnik Common Rail o pojemności 3,4 litra z turbodoładowaniem i wtryskiem wielokrotnym, spełniający wymagania normy Tier 4B, wyposażony w przepustnicę do spalin zapewniającą optymalną stabilność ciśnienia turbodoładowania. Opracowany we własnym zakresie przez siostrzaną firmę FPT Industrial, która była pionierem w zakresie niskoemisyjnych, wysokowydajnych rozwiązań dla zastosowań drogowych i terenowych, silnik ten zapewnia wysoką moc, niskie zużycie paliwa przy bardzo niskich wymaganiach w zakresie konserwacji. Ponadto, dzięki bezobsługowemu utleniającemu reaktorowi katalitycznemu (DOC), wynik końcowo to wysoka wydajność i obniżony całkowity koszt posiadania.

Wysoka wszechstronność

Możliwość wyboru jednego lub dwóch dodatkowych obwodów hydraulicznych oraz dostępność dużego przepływu w połączeniu z prędkością pełzania pozwalają na pracę przy maksymalnym przepływie przy stałe niskim tempie jazdy do przodu. Ta funkcja jest przydatna w wielu specjalistycznych zastosowaniach, takich jak odśnieżanie i zamiatanie placu.

Doskonała wydajność

Dzięki rozkładowi ciężaru nowa kompaktowa ładowarka kołowa może w pełni wykorzystać imponującą poprawę udźwigu. Doskonała wysokość sworznia zawiasu i wyprofilowane ramiona w modelach z konstrukcją typu Z ułatwiają załadunek na środku przyczepy lub wagonu bez dotykania krawędzi. Automatyczny system Glide-Ride włącza się przy prędkościach powyżej 5,5 km/h, aby zapobiec podskakiwaniu ramienia i umożliwić płynną jazdę przy maksymalnej prędkości na drodze. To wszystko przyczynia się do wysokiej produktywności.

Wysoka precyzja

Nowy pedał Inch & Brake stopniowo wyłącza przekładnię w fazie hamowania, jednocześnie stopniowo zwalnając hamulce, zapewniając operatorowi sterowanie maszyną z milimetrową dokładnością przy niskich prędkościach. Wszystko w jednym dźwojstiku z proporcjonalnym sterowaniem dodatkowym, przyciskiem pamięci przepływu, funkcją pływaka i przełącznikiem F-N-R, wszystkie urządzenia sterujące znajdują się w dłoni operatora.

Dokonaj wyboru

Cztery modele przegubowego zakresu skrętnego o napędzie na cztery koła o mocy 58 KM – 75 KM i ładownościach (przy 80% załadunku) od 1,9 t do 2,5 t do wysokości odpowiednio 3,1 m – 3,4 m, oferują wysoką wydajność w bardzo zwinnym pakiecie. Imponujące wartości wydajności poparte są przydatnymi cechami konstrukcyjnymi, takimi jak niewielka wysokość kabiny wynosząca zaledwie 2,46 m i maksymalna szerokość 1,74 m w najmniejszym modelu W50C, co sprawia, że jest on idealny, gdy potrzebny jest dostęp do niskich budynków gospodarskich i wąskich ciągów komunikacyjnych. Do tych kompaktowych wymiarów dochodzi ciasny kąt skrętu dzięki przegubowemu układowi kierowniczemu, który sprawia, że pojazd jest bardziej zwrotny i przyjazny dla użytkownika w zakresie kierowania wszystkimi kołami od produktów konkurencji. Nowa konstrukcja kabiny zapewnia operatorowi przestronne środowisko pracy, a cztero-kolumnowa rama kabiny zapewnia prawie 360 stopni widoczności przy minimalnym martwym polu, a przy tym jest szeroka, jasna i przestronna. Dźwojstik elektrohydrauliczny jest prawdziwie wielofunkcyjny, dzięki czemu codzienne czynności związane z podawaniem i ładowaniem są szybkie i wydajne.

| Modele | Moc silnika (KM) | Ciężar wywracający przy pełnym skręcie (kg) | Standardowy / Wysoki przepływ hydrauliczny (l/m) |
|--------|------------------|---|--|
| W50C | 58 | 2400 | 67 / - |
| W60C | 64 | 2600 | 67 / - |
| W70C | 75 | 2700 | 85 / 130 |
| W80C | 75 | 3000 | 85 / 130 |



Czyste, mocne silniki.

Cała oferta obejmuje 3,4-litrowe silniki Common Rail F5H opracowane przez FPT Industrial, które spełniają surowe normy emisji spalin Tier 4B. Zaawansowana technologia Common Rail precyzyjnie dostarcza paliwo w celu uzyskania optymalnej reakcji, a także znacznie zmniejsza zużycie paliwa w porównaniu z poprzednimi modelami. Ten bardzo cichy silnik rozwija do 75 KM i do 316 Nm momentu obrotowego, co gwarantuje wydajność i komfort operatora. Cały asortyment wykorzystuje technologię utleniającego reaktora katalitycznego (DOC) w celu zapewnienia zgodności z normą Tier 4B, która jest bezobsługowa i dodatkowo zwiększa wydajność w celu obniżenia całkowitego kosztu utrzymania.



Zasilane przez FPT Industrial

New Holland nie jest sama, gdy chodzi o technologię Tier 4 – może ona czerpać z doświadczeń własnych specjalistów ds. silników: FPT Industrial.

Pionierzy: W latach 80. firma FPT Industrial rozwinęła technologię Common Rail, w swoim centrum badawczo-rozwojowym w szwajcarskim Arbon i zaprezentowała go szerokiej publiczności w 1997 roku w samochodzie Alfa Romeo 156. Jako pierwsze wprowadziła ten układ wtryskowy w maszynach rolniczych w ciągniku TS-A. Pionierstwo. Zawsze.

Większa czystość: po raz szósty rok z rzędu CNH Industrial znalazła się na czele europejskiego i światowego indeksu Dow Jones Sustainability w sektorze techniki przemysłowej. Mniej emisji. Wszędzie.

Sprawdzone rozwiązania: od 2007 r. firma FPT Industrial wyprodukowała ponad 345.000 silników F5C. Niezawodność. Gwarantowana.



DOC: wydajna technologia emisji

- Technologia DOC jest stosowana w celu spełnienia przepisów dotyczących emisji Tier 4B
- Utleniający reaktor katalityczny przekształca zanieczyszczenia obecne w strumieniu spalin w nieszkodliwe substancje, takie jak dwutlenek węgla i woda
- DOC zapewnia rozwiązanie bez regeneracji, które zapewnia czystsze środowisko, a całe użyte paliwo jest wykorzystywane do napędzania maszyny



Common Rail. Rozsądne rozwiązanie.

- Twoja kompaktowa ładowarka kołowa otrzymuje dokładnie tyle paliwa, ile potrzeba, maksymalna moc produkowana jest z prędkością 2500 obr./min
- Zoptymalizowany proces spalania daje w efekcie bardziej wydajne silniki, które lepiej odpowiadają Twoim wymaganiom



Długie okresy międzyservisowe

- Częstotliwość serwisowania została dodatkowo wydłużona do 500 godzin pracy
- Oszczędność czasu i pieniędzy!

Redukcja zużycia paliwa

- Dzięki pełnemu zastosowaniu technologii Common Rail i DOC, zużycie paliwa zostało znacznie zmniejszone
- Precyzyjne dostarczanie paliwa ma kluczowe znaczenie dla efektywności paliwowej



Zaprojektowane z najwyższą precyzją.

Przekładnia hydrostatyczna Press & Go

Wszystkie modele z tej serii są wyposażone w przekładnie hydrostatyczne, wystarczy nacisnąć pedał przyspieszenia i można płynnie jechać. Maksymalna prędkość na drodze wynosi 33 km/h przy opcjonalnej opcji High Travel Speed, na tyle szybko, aby swobodnie jechać z punktu A do punktu B wokół gospodarstwa. Pedał inch & brake pozwala na przeniesienie większej mocy na układ hydrauliczny ładowacza bez odłączania napędu, przy zachowaniu stałej liczby obrotów silnika, co jest przydatne na przykład przy obchodzeniu się z obornikiem. Opcja prędkości pełzania jest również dostępna we wszystkich modelach z wyjątkiem modelu W50C, w którym prędkość jazdy można ustawiać i regulować w zakresie 1-5 km/h, co jest przydatne do odśnieżania i zamywania podwórza.





Dokładność co do milimetra

- Nowy pedał Inch & Brake stopniowo zwalnia układ przeniesienia napędu w fazie hamowania, jednocześnie stopniowo zwalniając hamulce
- Precyzyjna kontrola maszyny jest osiągalna przy niskich prędkościach
- Dzięki wielofunkcyjnemu dżojstikowi z przyciskiem pamięci przepływu możesz wykonać każde zadanie z taką samą precyzją
- Funkcje trzecia i czwarta są proporcjonalnie sterowane



Wydajna hydraulika

- W dwóch najmniejszych modelach pracuje pompa 67 l/min z prędkością 2500 obr/min
- W dwóch większych modelach można wybrać pompę standardową 85 l/min lub pompę wysokoprzepływową 130 l/min
- We wszystkich modelach pompa zasila zarówno układ hydrauliczny, jak i układ kierowniczy, a dla bezpieczeństwa istnieje zawór priorytetowy, który zaspokaja zapotrzebowanie układu kierowniczego



Prędkość minimalna i przepływ maksymalny

- Opcja High Flow jest wyposażona w nową prędkość pełzania, która zapewnia maksymalny przepływ hydrauliczny przy stałej prędkości w zakresie od 0 do 5,5 km/h
- Przednie gniazdo elektryczne i zwrotny zawór rozhermetyzowany uzupełnia pakiet



Krótki promień skrętu

- Nowa kompaktowa ładowarka kołowa oferuje kąt skrętu 40° na każdą stronę, w pełni hydrauliczny centralny układ kierowniczy, funkcję awaryjnego kierowania, a przednie i tylne koła poruszają się po tym samym torze



Doskonała stabilność

- Oś tylna serii C oscyluje pod kątem 20 stopni, poprawiając zarówno bezpieczeństwo, jak i stabilność
- W porównaniu z maszyną z oscylującym sworzniem centralnym, oscylacja tylnej osi daje operatorowi lepsze wyobrażenie o stabilności maszyny
- System Glide-Ride, uruchamiany samoczynnie tylko w razie potrzeby przy prędkości ponad 5,5 km/h, zapobiega podskakiwaniu ramienia

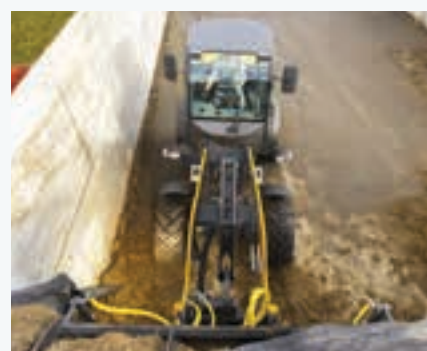


Wybór mechanizmów różnicowych

- Dostępne są 3 konfiguracje mechanizmu różnicowego:
- Ograniczony poślizg przedni i tylny (wszystkie modele)
- Przedni i tylny otwarty mechanizm różnicowy
- Otwarty ze 100% blokadą przedniego i tylnego mechanizmu różnicowego (W70C – W80C)

Najwyższy komfort i bezpieczeństwo.

Nowo zaprojektowana kabina zapewnia prawie nieograniczony 360-stopniowy widok. Podniesiona pozycja operatora i mnogość zakrzywionych szyb w czterech wąskich filarach zapewniają najlepszy możliwy widok na obsługę jakichkolwiek materiałów. Dostęp przez szeroko otwierane przeszklone drzwi jest łatwy i prosty, operatorzy docenią jasną, przestronną przestrzeń i w pełni otwierane okno boczne oraz hałas na poziomie zaledwie 71 dB(A). Kolejne udogodnienia obejmują 10 otworów wentylacyjnych, klimatyzację, fotel z zawieszeniem pneumatycznym, uchylną i teleskopową kolumnę kierownicy oraz wiele przydatnych schowków. Wszystkie przyrządy i urządzenia sterujące są umieszczone po prawej stronie operatora i posiadają wielofunkcyjny dżojстик z elektrohydraulicznym sterowaniem do przodu i do tyłu.



Zaprojektowane dla oszczędności czasu

- Kabina została obniżona, aby zwiększyć dostępność do niskich budynków
- Do zalet należą w pełni otwierane drzwi i okna boczne, które mogą być zamykane na klucz

Kabina Deluxe dla wymagających operatorów

- Niska podłoga kabiny i szerokie stopnie zapewniają łatwy dostęp do kabiny
- Opcja Deluxe obejmuje dodatkowe schowki i regulację wysokości kierownicy

Doskonale bezpieczeństwo kabiny

- Kabina jest seryjnie wyposażona w zabezpieczenie ROPS i FOPS poziomu 2, gwarantujące bezpieczeństwo w pracy

Wyznaczanie nowych norm skuteczności działania i produktywności.

Nowa seria kompaktowych ładowarek kołowych New Holland została zaprojektowana z myślą o maksymalizacji produktywności i minimalizacji czasu potrzebnego na serwisowanie i wymianę osprzętu. Cztery modele, od W50C (4,9 tony) do W80C (5,9 tony), zapewniają niezmiennie wysoki poziom wydajności w każdym zadaniu. Operatorzy cieszą się doskonałym komfortem kabiny, maksymalizując wydajność przy minimalnym zmęczeniu.



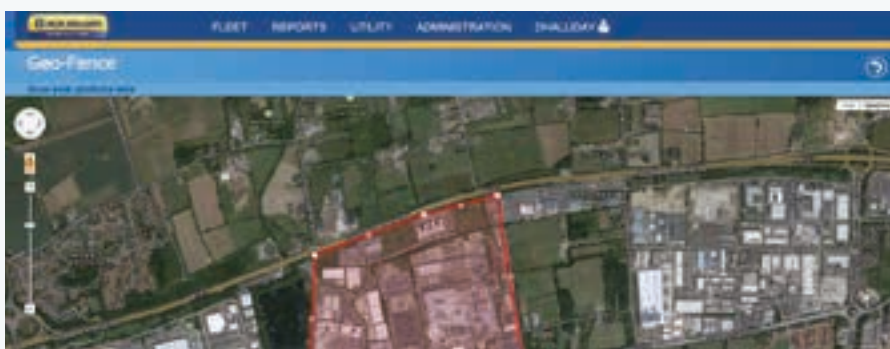
Obsługa bez zbędnej zwłoki

- Wszystkie punkty serwisowe są łatwo dostępne z poziomu ziemi

Optymalne rozłożenie ciężaru

- Optymalne rozłożenie ciężaru oznacza większy udźwig
- Liczby nie kłamią, W50C ma udźwig zwiększony o 400 kg do 2100 kg (80* załadunku)

PLM **CONNECT**



Większa wysokość rozładunku i jazdy

- Doskonała wysokość sworznia zawiasu i wyprofilowane ramiona w modelach z prętym typu Z ułatwiają załadunek na środku przyczepy lub wagonu
- Automatyczny system Glide-Ride włącza się przy prędkościach powyżej 5,5 km/h, aby zapobiec podskakiwaniu ramienia i upłynnić jazdę przy maksymalnej prędkości na drodze

Zarządzaj wygodnie maszyną z biura

PLM® Connect umożliwia komfortowe połączenie z maszynami z poziomu biura poprzez wykorzystanie sieci komórkowej. Możesz być zawsze w kontakcie z maszyną, a nawet wysyłać i odbierać informacje w czasie rzeczywistym, co oszczędza czas i zwiększa produktywność. PLM Connect jest dostępne dla gamy koparko-ładowarek, kompaktowych ładowarek kołowych, ładowarek kołowych i ładowarek o sterowaniu burtowym firmy New Holland Construction.

Wbudowana wszechstronność.

W zależności od preferencji operatora dostępne są dwie konstrukcje ramion: typu Z-bar lub typu TC. Z-bar jest najbardziej uniwersalną konstrukcją ramion. Oferując większą siłę odspajania dzięki dwóm siłownikom podnoszącym i wyższej wysokości rozładunku, jest doskonale dopasowany do większości zastosowań rolniczych, takich jak żywienie zimą, obróbka ziarna i obsługa obornika. TC (ramiona równoległe) jest najlepszym wyborem do regularnego przenoszenia palet lub skrzynek. Widoczność na widelkach palet jest lepsza dzięki pojedynczemu, centralnie umieszczonemu siłownikowi podnoszącemu, a ładunek jest nieznacznie większy. Opcja szybkiego zaczepu obok pomocniczych szybkozłączy oraz gniazdo elektryczne sprawiają, że wymiana osprzętu jest w większości przypadków bezstresowa.



Szybkie przełączanie osprzętu

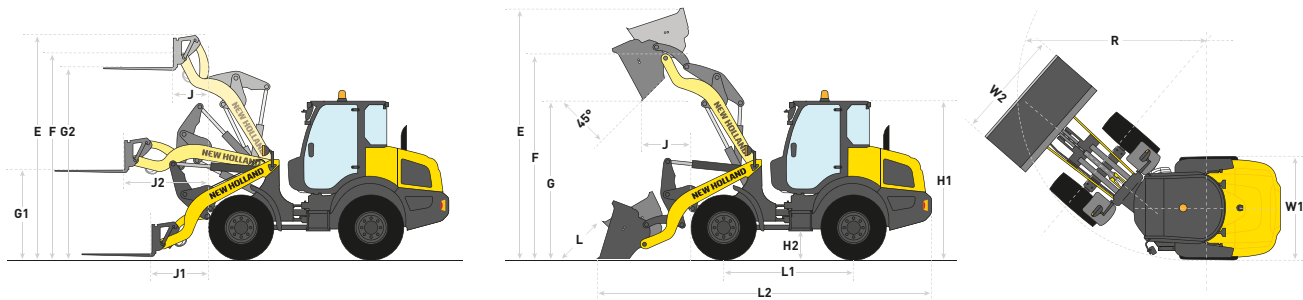
- Osprzęt można mocować z kabiny, dzięki wygodnemu szybkozłączy hydraulicznemu
- W zależności od potrzeb dostępne są również różne wersje szybkozłączy
- Przednie gniazdo elektryczne umożliwia podłączenia wielofunkcyjne lub specjalne

Osprzęt o wysokich parametrach użytkowych

- Dostępna jest szeroka gama wysokowydajnego osprzętu. W celu uzyskania dalszych informacji należy skontaktować się z lokalnym dealerm

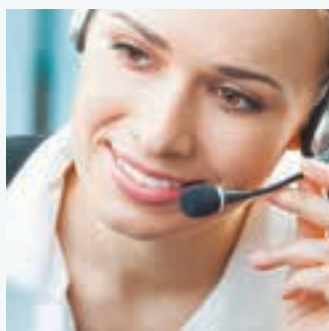
| Modele | | W50C | W60C | W70C | W80C |
|---|--------------------|---|------------------|------------------|------------------|
| Silnik* | | F5H | F5H | F5H | F5H |
| Liczba cylindrów / Zasysanie / Zawory / Stopień Tier poziomu emisji | | 4 / T / 2 / 4B-4 | 4 / T / 2 / 4B-4 | 4 / T / 2 / 4B-4 | 4 / T / 2 / 4B-4 |
| Pojemność | (cm ³) | 3400 | 3400 | 3400 | 3400 |
| Średnica i skok | (mm) | 99x110 | 99x110 | 99x110 | 99x110 |
| Maks moc silnika – ISO14396 | (kW/KM) | 43/58 | 48/64 | 55/75 | 55/75 |
| Maks. moment obrotowy ISO TR14396 przy 2500 obr./min | (Nm) | 245 | 261 | 316 | 316 |
| Okres międzyserwisowy | (Godz.) | 500 | 500 | 500 | 500 |
| Pojemność zbiornika paliwa | (l) | 87 | 87 | 87 | 87 |
| Instalacja elektryczna | | | | | |
| Napięcie | (V) | 12 | 12 | 12 | 12 |
| Akumulator / Alternator | (Ah) | 95 / 120 | 95 / 120 | 95 / 120 | 95 / 120 |
| Kabina | | | | | |
| Maks. poziom hałasu | dB(A) | 71 | 71 | 72 | 72 |
| Widoczność | (stopnie) | 360 | 360 | 360 | 360 |
| Ruchoma, wysuwana kolumna kierownicy | | ○ | ○ | ○ | ○ |
| F-N-R zintegrowany z dźwostkiem | | ● | ● | ● | ● |
| Układ hydrauliczny | | | | | |
| Typ pompy | | Pompa zębata do załadunku i sterowania hydraulicznego | | | |
| Standardowy / wysoki przepływ (przy 2500 obr./min) | (l/min) | 67 / – | 67 / – | 85 / 130 | 85 / 130 |
| Przekładnia | | | | | |
| Typ | | Hydrostatyczny napęd na 4 koła | | | |
| Roboczy zakres prędkości | (km/h) | 0-5 | 0-5 | 0-5 | 0-5 |
| Prędkość transportowa | (km/h) | 0-20 | 0-20 | 0-20 | 0-20 |
| Opcjonalna prędkość maksymalna | (km/h) | – | – | 33 | 33 |
| Pedal „Inch & Brake” | | ● | ● | ● | ● |
| Biegi pelzające | | – | ○ | ○ | ○ |
| Blokada mechanizmu różnicowego | | | | | |
| Przedni i tylny mechanizm różnicowy o ograniczonym poślizgu | | ○ | ○ | ○ | ○ |
| Przedni i tylny otwarty mechanizm różnicowy | | ○ | – | – | – |
| Otwarty mechanizm różnicowy z 100% blokadą z przodu i z tyłu | | – | – | ○ | ○ |
| Specyfikacja z widłami | | | | | |
| | | Z-BAR | TC | Z-BAR | TC |
| Ładunek wywracający (brak skrętu) | (w tonach) | 2,8 | 3,0 | 3,0 | 3,2 |
| Ciążar wywracający przy pełnym skręcie 40° | (w tonach) | 2,4 | 2,6 | 2,6 | 2,8 |
| Ładowność przy 80% | (w tonach) | 1,9 | 2,1 | 2,1 | 2,2 |
| Ciążar roboczy | (kg) | 5020 | 4910 | 5160 | 4940 |
| E – Maks. wysokość całkowita | (m) | 3,48 | 3,63 | 3,53 | 3,65 |
| F – Wysokość zawiasów | (m) | 3,14 | 3,11 | 3,18 | 3,13 |
| G2 – Maks. wysokość widel | (m) | 2,90 | 2,96 | 2,95 | 2,97 |
| G1 – Wysokość widel przy maks. zasięgu | (m) | 1,27 | 1,34 | 1,27 | 1,34 |
| J1 – Zasięg przy poziomie podłoża | (m) | 0,94 | 0,77 | 1,01 | 0,80 |
| J2 – Maks. zasięg | (m) | 1,35 | 1,26 | 1,41 | 1,27 |
| J – Zasięg przy wysokości maks. | (m) | 0,59 | 0,46 | 0,63 | 0,47 |
| Specyfikacje z łyżką | | | | | |
| | | Z-BAR | TC | Z-BAR | TC |
| Objętość łyżki (SAE) | (m ³) | 0,7-1,0 | 0,7-1,0 | 0,8-1,1 | 0,8-1,1 |
| Siła odpajania | (kgF) | 6042 | 4104 | 5481 | 3925 |
| L2 – Długość z łyżką | (m) | 5,28 | 5,23 | 5,39 | 5,33 |
| E – Maks. wysokość łyżki | (m) | 3,14 | 3,94 | 3,18 | 4,09 |
| F – Wysokość zawiasów | (m) | 3,14 | 3,11 | 3,18 | 3,13 |
| G – Wysokość rozładunku przy 45° | (m) | 2,49 | 2,34 | 2,52 | 2,35 |
| L – Głębokość kopania | (mm) | 730 | 130 | 120 | 140 |
| J – Zasięg przy pełnej wysokości | (mm) | 770 | 710 | 830 | 740 |

● Standard ○ Opcjonalny – Niedostępne* Opracowane przez FPT Industrial



| Modele | | W50C | W60C | W70C | W80C |
|---------------------------|------|------|------|------|------|
| Wymiary | | | | | |
| H1 – Wysokość | (mm) | 2460 | 2460 | 2600 | 2680 |
| H2 – Prześwit | (mm) | 450 | 450 | 440 | 490 |
| W1 – Szerokość osi tylnej | (m) | 1,74 | 1,74 | 1,80 | 1,86 |
| W2 – Szerokość przyrządu | (m) | 1,90 | 2,05 | 2,05 | 2,10 |
| L1 – Rozstaw osi | (m) | 2,08 | 2,08 | 2,22 | 2,23 |
| R – Promień skrętu | (m) | 3,72 | 3,72 | 3,99 | 3,99 |

New Holland Top Service: informacje i wsparcie dla klientów.



Najwyższa dostępność

Zawsze jesteśmy gotowi służyć pomocą – 24 godziny na dobę, 7 dni w tygodniu, przez cały rok! Niezależnie od tego, jakiej informacji potrzebujesz, jaki masz problem czy prośbę, wystarczy, że zadzwonisz pod numer telefonu 00800 64 111 111 lub do najbliższego dealera New Holland.



Najwyższa szybkość

Ekspresowa dostawa części – zawsze na czas i w dowolne miejsce!



Najwyższy priorytet

Szybkie rozwiązywanie problemów w czasie sezonu – zbiory nie mogą czekać!



Najwyższy poziom zadowolenia

Znajdujemy i wdrażamy niezbędne rozwiązanie, na bieżąco informując klienta – aż będzie w 100% zadowolony!



TWÓJ LOKALNY DEALER



www.newholland.pl

